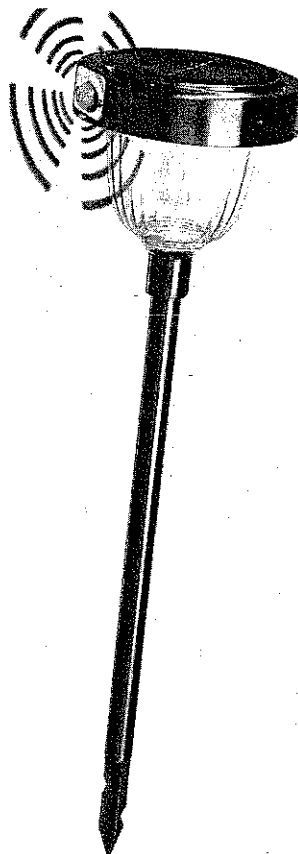

F Mode d'emploi

PIR-Lampe Solaire "Asinara"



Importer

esotec GmbH, Etzenrichterstr. 14, D 92729 Weiherhammer
Tel.-Nr: 0049 (0)9605-92206-28
Fax.-Nr: 0049 (0)9605-92206-10

Elimination :

Cher client,

Veillez nous aider à réduire les déchets. Si vous voulez un jour vous débarrasser de cet article, n'oubliez pas qu'un grand nombre de ses composants sont constitués de matières premières de valeur qui peuvent être recyclées.

Ne le jetez donc pas à la poubelle mais amenez le au centre de collecte pour les appareils ménagers.

Merci beaucoup pour votre aide!

Copyright by esotec GmbH



01/07

Table des matières:

1. Introduction	page 2
2. Consignes de sécurité	page 2
3. Utilisation conforme	page 3
4. Mise en service	page 3
5. Remplacement des batteries	page 4
6. Dysfonctionnements	page 4
7. Données techniques	page 4

Ce mode d'emploi s'applique exclusivement à la lampe solaire.

Il contient des informations importantes concernant la mise en service et la manipulation de la lampe. Ces informations doivent être observées même lorsque vous donnez ce produit à des tiers. Par conséquent, archivez ce mode d'emploi afin de pouvoir le relire ultérieurement.

1. Introduction

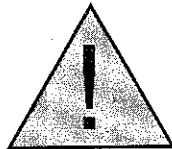
Cher client, Nous vous remercions d'avoir opté pour cette lampe solaire.

La lampe solaire que vous venez d'acheter est un produit qui a été conçu et fabriqué suivant les dernières connaissances techniques.

Ce produit répond aux exigences des directives européennes et nationales en vigueur. Sa conformité a été attestée et les explications et documents correspondants sont déposés chez le fabricant.

Afin de préserver l'état de la lampe et de garantir un fonctionnement sans dangers, vous devez, en tant qu'utilisateur, observer ce mode d'emploi !

2. Consignes de sécurité



- En cas de dommages occasionnés suite à la non-observation de ce mode d'emploi, le droit à la garantie est annulé !
- Nous déclinons toute responsabilité en cas de dommages consécutifs !
- En cas de dommages matériels ou corporels occasionnés suite à une manipulation non conforme ou à la non-observation des consignes de sécurité, nous déclinons toute responsabilité.
- Dans ces cas, tout droit à la garantie est annulé.

Pour des raisons de sécurité et d'homologation (CE), la transformation et/ou la modification de la lampe solaire de sa propre initiative n'est pas autorisée. Veillez à ce que la lampe solaire soit mise en service de façon conforme. A cet effet, observez ce mode d'emploi. Dans les établissements industriels, les prescriptions relatives à la prévention contre les accidents, établies par l'association de la corporation professionnelle pour les installations et les moyens d'exploitation électriques, doivent être respectées.

3. Utilisation conforme

Le module solaire monté dans la partie supérieure transforme la lumière solaire en courant électrique. Les batteries sont rechargées avec l'énergie ainsi obtenue. Une faible lumière s'allume automatiquement dans l'obscurité. En cas de détection d'un changement de température, l'avertisseur de mouvement intégré allume une diode super lumineuse pendant env. 1 minute et éclaire ainsi votre chemin avec une luminosité plus intense. Lorsqu'il fait jour ou lorsque les batteries sont vides, la lampe s'éteint à nouveau complètement. La lampe solaire est adaptée pour une utilisation en extérieur. La durée naturelle de luminosité dépend fortement du rayonnement solaire et de l'angle de rayonnement sur la cellule solaire pendant la journée. On obtient la puissance max. avec un rayonnement à la verticale sur le module solaire. La lampe solaire n'est pas un jouet.

4. Mise en service

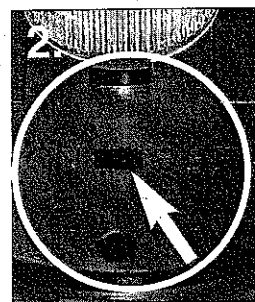
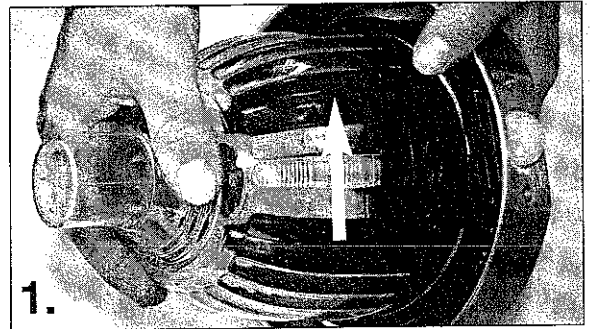
1. Retirez toutes les pièces de l'emballage.
2. Dévissez l'élément lumineux de la partie supérieure (photo 1) et commutiez la lampe au moyen de l'interrupteur à coulisse (Photo 2) En service (ON).
Revissez l'élément lumineux sur la partie supérieure.
3. Assemblez le tube en acier inoxydable et enfichez le piquet en matière plastique.
4. Enfichez la lampe fermement en terre dans un endroit bien ensoleillé.

La lampe solaire est maintenant activée.

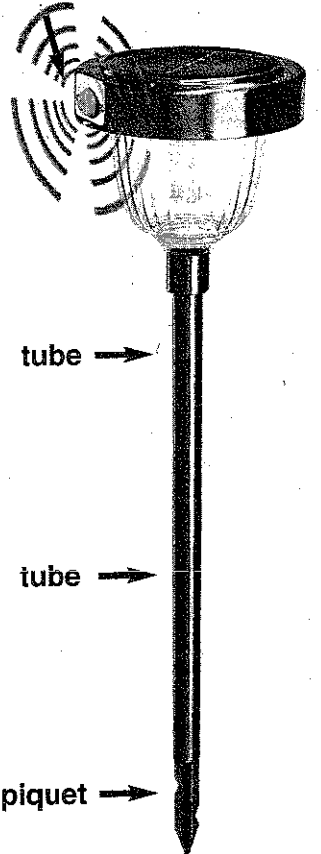
Avertissement: la lampe est équipée d'un avertisseur de mouvement. Lorsqu'il fait nuit, une lumière plus faible s'allume et la lampe sert de point d'orientation en mode d'économie d'énergie.

Si l'avertisseur de mouvement détecte un changement de chaleur dans sa zone (120°), une diode super lumineuse s'allume automatiquement. Cette lampe reste allumée pendant env. 1 minute après la dernière détection d'un mouvement (changement de température).

Ainsi, la lampe est idéale pour les chemins ou comme éclairage d'escaliers.



Avertisseur de mouvement

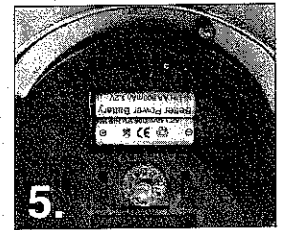
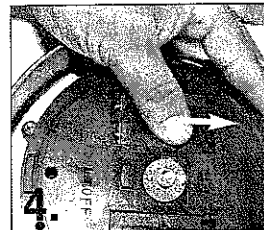
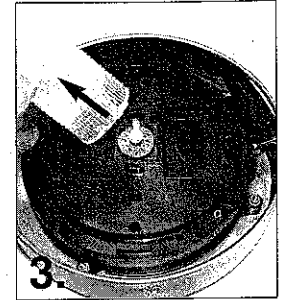
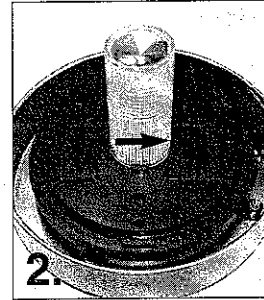
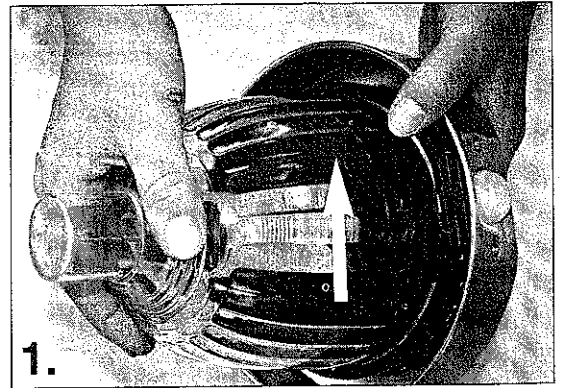


5. Remplacement des batteries

Les batteries ne doivent être remplacées que par des batteries de même type. Ces batteries sont disponibles auprès de votre négociant ou du fabricant.

1. Retirez la lampe du tube en acier inoxydable et faites tourner l'élément lumineux dans le sens contraire de celui des aiguilles d'une montre (photo 1).
2. Faites tourner le réflecteur dans le sens inverse de celui des aiguilles d'une montre et retirez le (photos 2 + 3).
3. Faites coulisser le logement des batteries pour l'ouvrir (photo 4) et remplacez les batteries usagées contre des batteries de même type (photo 5). Avertissement : veuillez insérer les batteries en respectant les pôles.
3. Remontez la lampe dans l'ordre inverse.

Avertissement: les batteries usagées doivent être recyclées écologiquement et ne doivent pas être jetées aux ordures ménagères.



6. Dysfonctionnements

- La lampe ne s'allume pas dans l'obscurité.
- Une source lumineuse externe (par exemple, réverbère) simule la lumière du jour et empêche la mise en marche de la lampe. Placez la lampe dans un endroit sombre.
- La lampe ne s'allume pas ou ne s'allume que brièvement dans l'obscurité.
- Lampe allumée ?
- Accus faibles ou défectueux. Remplacement des accus.

7. Données techniques

Lot de batteries : 2 unités NiMh 1,2 V/900 mAh
Élément lumineux : 2 diodes lumineuses (LED) blanches (1 diode 1 W)
Module solaire : Cellules solaires cristallines
Durée de luminosité : max. 12 heures lorsque les jeux de batteries sont entièrement

chargés. En fonction de la fréquence de détection de mouvement par l'avertisseur de mouvement.

Avertisseur de mouvement

Angle de détection: 120°
Portée: env. 3 m

Reprise des piles

- Les piles ne doivent pas être éliminées avec les déchets ménagers.
- Le consommateur est légalement tenu de remettre les piles après usage, par exemple, aux centres de collecte publics ou dans les lieux où ces piles sont vendues.
- Les piles contenant des substances toxiques comportent le signe "Poubelle barrée" et l'un des symboles chimiques Cd (= pile contenant du cadmium), Hg (= pile contenant du mercure), Pb (= pile contenant du plomb).

