

SINCE 1908

Solis

POP & FUN

Type 8504

Manuel utilisateur



SOMMAIRE

UTILISATION PRÉVUE	3
CONSEILS DE SECURITE IMPORTANTS	3
SOMMAIRE	8
DESCRIPTION DE L'APPAREIL	8
AVANT LA PREMIERE MISE EN SERVICE	9
INSTALLATION	9
PRÉPARER DU POP-CORN	9
NETTOYAGE ET ENTRETIEN	11
RANGEMENT	11
CARACTERISTIQUES TECHNIQUES	11
DEPANNAGE	12
ELIMINATION	13
GARANTIE DE 2 ANS	13
SOLIS HELPLINE – SERVICE D'ASSISTANCE	13

▲ UTILISATION PRÉVUE

- Cet appareil est conçu comme une machine à pop-corn.
- Utilisez l'appareil uniquement comme décrit dans le présent manuel.
- Cet appareil est destiné pour une utilisation domestique ou similaire comme par exemple:
 - coin cuisine pour le personnel de magasins, bureaux ou autres environnement professionnel;
 - fermes;
 - par les clients d'hôtels, motels ou autres types de résidences de vacances;
 - environnements de type chambres d'hôtes et non à usage commercial.
- Cet appareil est prévu pour un usage intérieur uniquement.
- Cet appareil n'est pas destiné à être utilisé par des personnes (y compris des enfants) ayant des capacités physiques, sensorielles ou mentales réduites ou manquant d'expérience et de connaissances, sauf si elles ont reçu une supervision ou des instructions concernant l'utilisation de l'appareil par une personne responsable de leur sécurité.
- Toute utilisation de l'appareil autre que celle décrite dans le présent manuel est considérée comme une mauvaise utilisation et peut causer des blessures, endommager l'appareil et annuler la garantie.

▲ CONSEILS DE SECURITE IMPORTANTS

Consignes générales de sécurité

▲ AVERTISSEMENT

- Assurez-vous d'avoir entièrement lu et compris les instructions de ce document avant d'installer ou d'utiliser l'appareil. Conservez ce document pour référence ultérieure.
- Ne pas utiliser l'appareil si une pièce est endommagée ou défectueuse. Remplacez immédiatement un appareil endommagé ou défectueux.
- Si le câble d'alimentation est endommagé, il doit être remplacé par un câble d'alimentation dont les spécifications et les valeurs techniques sont identiques.
- Ne pas essayer d'ouvrir ou de réparer l'appareil. Il doit être entretenu par Solis ou par un agent de service agréé par Solis.

- Utilisez le produit uniquement avec une prise de courant correctement reliée à la terre.

Consignes de sécurité concernant l'installation

⚠ AVERTISSEMENT

- Risque d'étouffement ! Gardez le matériau d'emballage, y compris les sacs en plastique, hors de la portée des enfants.
- Ne pas laisser tomber l'appareil et éviter de le cogner.
- Placez l'appareil sur une surface stable, plane et résistant à la chaleur et à l'humidité.
- Tenez un écart d'au moins 20 cm entre l'appareil et les murs, rideaux ou autres matériaux et objets et prenez soin que l'air puisse circuler librement autour de l'appareil.
- Ne pas placer l'appareil à la lumière directe du soleil.
- N'exposez jamais l'appareil à l'eau, à la pluie, à l'humidité ou à une forte humidité.
- Avant d'utiliser l'appareil, vérifiez que le voltage indiqué sur la plaque du modèle de votre appareil corresponde à la tension du secteur. N'utilisez pas l'appareil avec un adaptateur multiprises.
- Ne mettez jamais l'appareil en marche au moyen d'une minuterie externe ou d'une télécommande.
- Ne pas placer l'appareil directement sous une prise secteur.
- Ne placez jamais l'appareil là où il risque de tomber dans de l'eau ou d'entrer en contact avec de l'eau ou autres liquides (p.ex. dans ou à côté d'un évier).
- Ne jamais attraper un appareil qui est tombé dans l'eau ou dans d'autres liquides :

- Toujours porter des gants en caoutchouc secs pour débrancher l'appareil avant de le sortir de l'eau.
- Ne pas recommencer à utiliser l'appareil avant d'avoir fait vérifier son fonctionnement et sa sécurité par Solis ou un centre de service agréé par Solis.
- Déroulez complètement le câble d'alimentation avant utilisation.
- Ne laissez pas pendre le cordon sur le rebord d'une table afin que l'appareil ne risque pas de tomber. Prenez soin que ni le cordon ni la prise n'entrent en contact avec des surfaces chaudes comme p.ex. une plaque de cuisson ou un radiateur ou avec l'appareil lui-même.
- Gardez toujours le câble d'alimentation et l'appareil éloignés des passages habituels.
- Mettez l'appareil hors tension et débranchez-le avant de le déplacer.

Consignes de sécurité concernant l'utilisation

▲ AVERTISSEMENT

- Les enfants doivent être surveillés afin de s'assurer qu'ils ne jouent pas avec l'appareil.
- Ne pas utiliser l'appareil avec les mains mouillées.
- Utilisez uniquement l'appareil avec les accessoires fournis ou les accessoires recommandés par Solis. Des accessoires inappropriés ou une mauvaise utilisation peuvent endommager l'appareil.

- Ne versez dans l'appareil que des grains de maïs adaptés à la préparation de pop-corn. Ne versez jamais d'autres produits, tels que du sel, du sucre, des épices, du beurre, de l'huile de cuisson, etc. Cela pourrait provoquer un incendie dans l'appareil.
- N'utilisez jamais l'appareil lorsque le couvercle et le gobelet doseur sont mal placés sur l'appareil.
- Ne remplissez jamais la tasse à mesurer avec des grains de maïs en excès. Un remplissage excessif peut entraîner un mauvais fonctionnement. Remplissez la tasse à mesurer avec des grains de maïs jusqu'au bord.
- Ne pas mettre l'appareil sous tension quand il est vide.
- Ne touchez jamais la surface de l'appareil pendant son utilisation et peu de temps après. Certaines parties de l'appareil peuvent devenir chaudes. Pendant le fonctionnement, ne touchez que l'interrupteur d'alimentation.
- Tenez toujours la tasse à mesurer par la poignée, car la tasse à mesurer devient très chaude pendant le fonctionnement.
- Ne touchez jamais les ouvertures d'aération du couvercle pendant l'utilisation. L'air chaud peut provoquer des brûlures de la peau.
- Ne couvrez jamais les ouvertures d'aération du couvercle lorsque l'appareil est en cours d'utilisation. L'accumulation d'air chaud peut provoquer un risque d'incendie.
- Si le pop-corn se bloque, mettez immédiatement l'appareil hors tension et retirez le pop-corn coincé.

- N'utilisez jamais l'appareil en continu plus de 3 minutes. Après chaque utilisation, laissez l'appareil refroidir pendant au moins 5 minutes afin d'éviter toute surchauffe de celui-ci.
- Si l'appareil surchauffe, le thermostat met automatiquement l'appareil hors tension. Laissez l'appareil refroidir complètement avant de le réutiliser.
- Ne déplacez pas l'appareil lorsqu'il est utilisé.
- Le pop-corn peut inclure des grains de maïs durs et non éclatés. Mangez avec prudence afin d'éviter d'endommager vos dents.
- Débranchez l'appareil lorsqu'il n'est pas utilisé.

Consignes de sécurité concernant la maintenance

⚠ AVERTISSEMENT

- Mettez l'appareil hors tension et débranchez-le avant de l'entretenir ou de le nettoyer, ainsi que lors du remplacement de pièces.
- Laissez l'appareil refroidir complètement avant de le nettoyer.
- Ne jamais plonger l'appareil dans l'eau ou d'autres liquides et ne pas le laver au lave-vaisselle.
- N'utilisez pas de nettoyeurs chimiques abrasifs tels que de l'ammoniac, de l'acide ou de l'acétone lors du nettoyage de l'appareil. Cela peut endommager l'appareil.

▲ SOMMAIRE

Veuillez vérifier le contenu de l'emballage :

1× POP & FUN

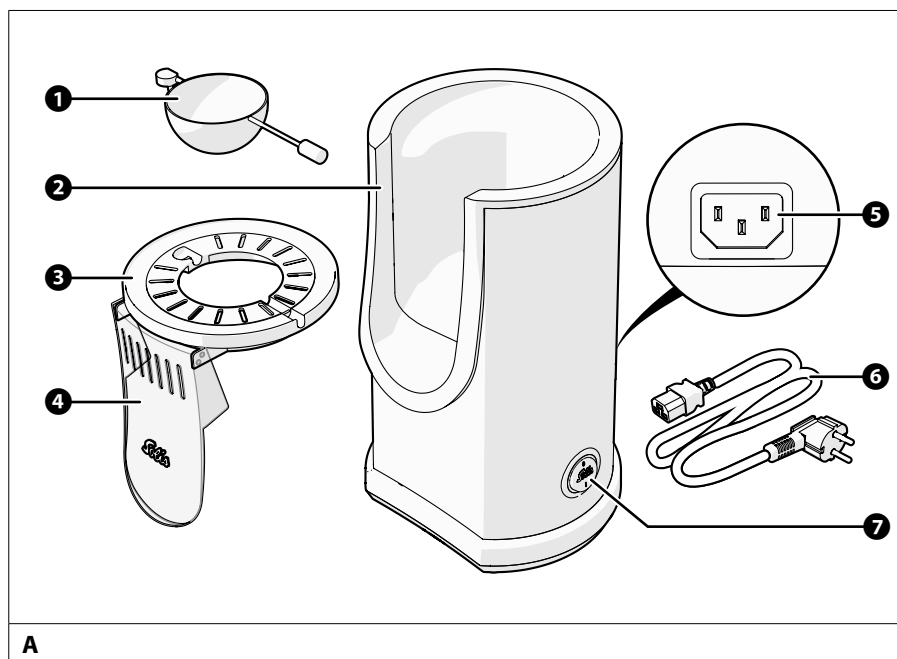
1× Couvercle

1× Tasse à mesurer

1× Câble d'alimentation (selon la version du pays, plusieurs câbles d'alimentation sont également inclus)

▲ DESCRIPTION DE L'APPAREIL

Cet appareil est une machine à pop-corn qui prépare du pop-corn frais rapidement et efficacement sans utiliser d'huile. L'appareil comprend une tasse à mesurer, un couvercle avec des ouvertures d'aération pour l'air chaud et une ouverture par laquelle le pop-corn est éjecté.



- ❶ Tasse à mesurer
- ❷ Base
- ❸ Couvercle
- ❹ Couvercle de goulotte

- ❺ Port d'alimentation
- ❻ Câble d'alimentation
- ❼ Interrupteur

▲ AVANT LA PREMIERE MISE EN SERVICE

Pour préparer l'appareil avant la première utilisation :

1. Retirez tous les matériaux d'emballage et les éventuels autocollants ou étiquettes (à l'exception de la plaque signalétique) de l'appareil.
2. Rincez les pièces suivantes à l'eau tiède :
 - Couvercle ❸
 - Tasse à mesurer ❶

▲ INSTALLATION

Installation de l'appareil :

1. Placez l'appareil sur une surface plane, stable et résistant à la chaleur et à l'humidité.
2. Branchez le **câble d'alimentation** ❻ dans le **port d'alimentation** ❺.
3. Branchez l'autre extrémité du **câble d'alimentation** ❻ dans une prise de courant.

L'appareil est maintenant prêt à être utilisé.

▲ PRÉPARER DU POP-CORN

- ❶ Utilisez uniquement des grains de maïs adaptés à la fabrication de pop-corn.

Pour préparer un lot de pop-corn :

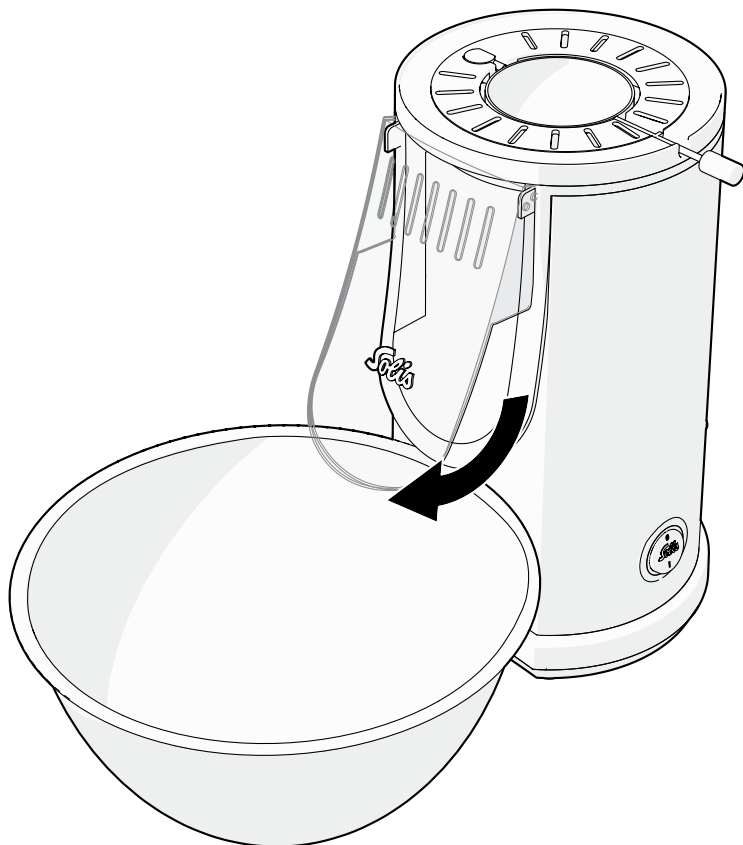
1. Remplissez la **tasse à mesurer** ❶ à ras bord de grains de maïs nature.

La tasse à mesurer contient environ 80 grammes de grains de maïs nature une fois remplie, soit environ 320 à 340 grains.

2. Mettez la **tasse à mesurer** ❶ dans le **couvercle** ❸.
3. Retournez la **tasse à mesurer** ❶ vers l'arrière.

Les grains de maïs tombent dans la **base** ❷.

4. Ouvrez complètement le **couvercle de la goulotte** ❹ jusqu'à ce qu'il atteigne la butée (voir image B).



5. Mettez un bol peu profond d'au moins 2,5 L sous la goulotte pour récupérer le pop-corn.

Laissez toujours une distance d'au moins 2 cm entre le bord du bol et la goulotte afin que le pop-corn ne s'accumule pas.

6. Actionnez l'**interrupteur d'alimentation 7** pour mettre l'appareil sous tension.

Les grains de maïs sont chauffés et les grains de maïs deviennent du pop-corn.

Le pop-corn sera automatiquement distribué dans le bol.

Il peut arriver que des grains de maïs non éclatés soient distribués. La quantité de grains de maïs non éclatés dépend des conditions ambiantes (température ambiante, etc.).

- Une fois que le bruit d'éclatement ralentit considérablement, mettez sur arrêt l'**interrupteur d'alimentation 7**.
- Si vous le souhaitez, assaisonnez le pop-corn avec du sucre, du sel, des épices, de la poudre de cacao ou d'autres ingrédients. L'assaisonnement adhérera mieux si vous versez d'abord un filet d'huile de cuisson ou de beurre fondu sur le pop-corn. Le beurre peut être fondu dans la tasse à mesurer pendant que l'appareil est en marche. Utilisez uniquement des grains de maïs adaptés au pop-corn et ne versez jamais d'autres ingrédients dans l'appareil !

▲ NETTOYAGE ET ENTRETIEN

Nous recommandons de nettoyer l'appareil après chaque utilisation. Pour nettoyer l'appareil:

- Éteignez et débranchez l'appareil.
- Laissez l'appareil refroidir complètement.
- Retirez les grains de maïs restants de la **base 2**.
- Rincez les pièces suivantes à l'eau tiède :
 - Couvercle **3**
 - Tasse à mesurer **1**
- Essuyez le récipient intérieur de la **base 2** avec un chiffon sec.
- Nettoyez l'extérieur de l'appareil avec un chiffon légèrement humide.

▲ RANGEMENT

Rangez l'appareil dans son emballage d'origine dans un endroit sec et fermé.

▲ CARACTERISTIQUES TECHNIQUES

No. de modèle	Type 8504
Tension / fréquence	220–240 V~ / 50/60 Hz
Puissance	1200 W
Consommation électrique en mode arrêt	0 W

Dimensions (L x P x H)	19 x 19 x 31 cm
Poids	1,6 kg

Sous réserve de modifications techniques.

▲ DEPANNAGE

Problème	Cause possible	Dépannage
L'appareil ne fonctionne pas.	L'alimentation électrique ne fonctionne pas.	Assurez-vous que le câble d'alimentation soit branché sur une source d'alimentation en état de marche.
	L'appareil n'est pas sous tension.	Assurez-vous que l'interrupteur d'alimentation est réglé sur I.
	L'appareil est endommagé.	Appuyez sur l'interrupteur d'alimentation. L'appareil est endommagé s'il ne se met pas sous tension. Contactez Solis ou un centre de service agréé Solis.
L'appareil distribue une quantité excessive de grains de maïs non éclatés.	Une quantité insuffisante de grains de maïs est ajoutée à la tasse à mesurer.	Augmentez la quantité de grains de maïs.
	Les grains de maïs sont de mauvaise qualité ou vieux.	Utilisez des grains de maïs frais et de haute qualité.
L'appareil distribue des grains de maïs brûlés.	L'appareil est en marche depuis plus de 3 minutes.	Mettez l'appareil hors tension et laissez-le refroidir pendant au moins 5 minutes.
	Il reste dans la base des grains de maïs d'un lot précédent.	Retirez les grains de maïs restants de la base avant d'ajouter de nouveaux grains de maïs.

▲ ELIMINATION



Ce marquage indique que ce produit ne doit pas être éliminé avec les autres déchets ménagers partout en UE. Afin d'éviter que l'élimination incontrôlée des déchets ne porte atteinte à l'environnement ou à la santé publique, recyclez-les de manière responsable afin de promouvoir la réutilisation durable des ressources matérielles. Pour retourner votre appareil usagé, utilisez les systèmes de reprise et de collecte ou contactez le fournisseur auprès duquel vous avez acheté le produit. Celui-ci veillera à assurer un recyclage respectueux de l'environnement.

▲ GARANTIE DE 2 ANS

 Uniquement valable avec un ticket de caisse.

Nous fournissons une garantie pour cet appareil, si le défaut est manifestement apparu à la suite de défauts de matériau ou de construction, et qu'il est survenu malgré une manipulation et des soins appropriés. Le bris de verre n'est pas couvert par la garantie. La garantie commence à partir de la date de vente, telle qu'indiquée sur la facture, qui doit être jointe à l'appareil. Pour un usage commercial, la garantie dure 12 mois. Les conditions de garantie détaillées sont disponibles sur www.solis.com.

▲ SOLIS HELPLINE – SERVICE D'ASSISTANCE



+41 44 874 64 64

www.solis.com/service

Avant de nous retourner un produit, pensez à nous consulter par téléphone, puisque les dysfonctionnements peuvent être éliminés souvent par l'une des astuces indiquées par nos spécialistes. Pour obtenir les coordonnées correspondant à votre pays, scannez le code QR, cliquez sur le lien hypertexte ou appelez-nous.

S I N C E 1 9 0 8

Solis

Solis of Switzerland Ltd

Solis-House • CH-8152 Glattbrugg • Switzerland
www.solis.ch • www.solis.com

Rendez-nous visite sur

www.solis.com