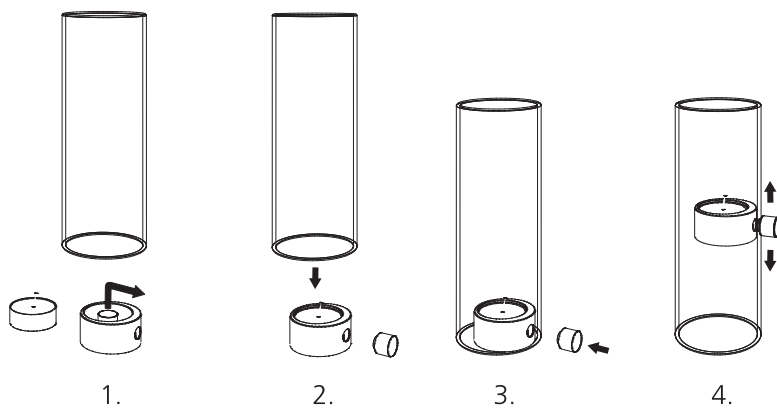


Bougeoir LIF

Réf. 230-115

Nous vous remercions de votre confiance pour ce produit PHILIPPI

Veillez à ne pas enlever l'aimant extérieur pendant que la bougie brûle. Dans ce cas, le support de bougie tomberait. Nous recommandons de poser les tubes en verre sur un support non inflammable (tels que, par exemple, du verre, de la porcelaine, etc...).



Attention

Ne pas laisser des bougies allumées sans surveillance. Tenir les bougies hors de portée des enfants et des animaux domestiques. Laisser une certaine distance entre les bougies allumées. Ne pas laisser les bougies se consumer à proximité de matières inflammables. Éviter absolument les courants d'air.

