

## DÉTECTEUR DE CHALEUR

Référence commerciale: 3002-015  
Développée par CAVIUS

### MERCI DE LIRE ATTENTIVEMENT CE MANUEL AVANT UTILISATION, ET DE LE CONSERVER PENDANT TOUTE LA DURÉE DE VIE DU PRODUIT.

Ce détecteur de chaleur est conçu pour les endroits où les détecteurs de fumée ne sont pas recommandés comme dans les cuisines, garages, ateliers, à cause d'un risque élevé de déclenchements intempestifs.

#### Information technique:

Les détecteurs de chaleur CAVIUS détectent:

- 1) Un accroissement rapide de température
- 2) Un niveau de chaleur absolu de 58°C

**Signal d'Alarme:** Le niveau sonore est au minimum de 85 décibels à 3 mètres.

**Pile:** Alimenté par une pile lithium 3V CR123A non remplaçable d'une durée de vie de 10 ans (incluse).

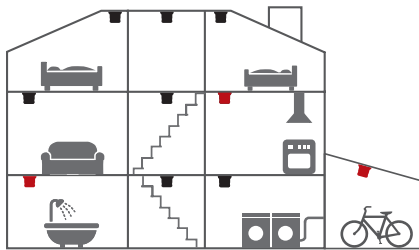
**Indicateur de pile faible:** Un court "bip" sonore retentira et une LED clignotera toutes les 48 secondes lorsque la pile sera proche de sa fin de vie. Ceci continuera pendant au moins 30 jours.

Le détecteur de chaleur n'est pas alimenté tant qu'il n'est pas cliqué dans son socle de montage.

#### Les meilleurs emplacements pour installer votre détecteur:

- Les emplacements où l'installation de détecteurs de fumée est déconseillée à cause d'un risque élevé de déclenchements intempestifs.
- Les cuisines
- Les salles de bains
- Garage ou ateliers

L'installation de détecteurs supplémentaires améliore la sécurité.

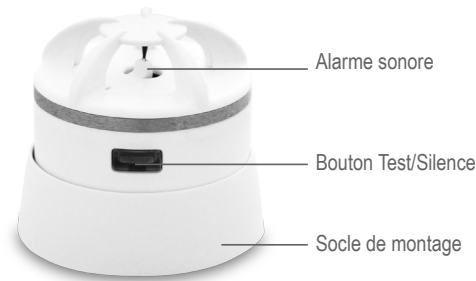


■ Installation minimum de détecteur de fumée    ■ Installation minimum de détecteur de chaleur

#### Les emplacements à éviter:

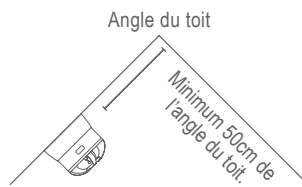
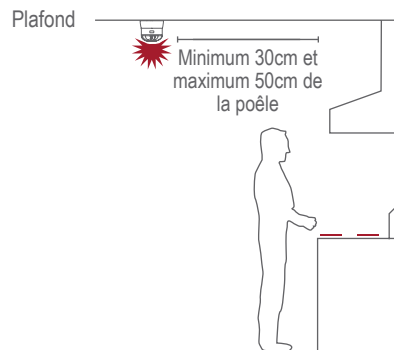
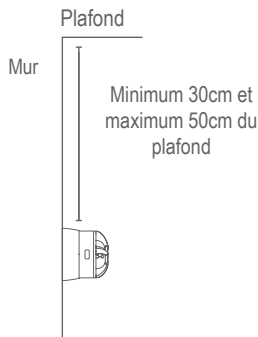
- Dans les pièces où la température descend en dessous de -10°C ou dépasse 50°C.
- Dans les chambres
- Salon
- Salle à manger
- Entrée
- Chambre familiale

**REMARQUE:** Dans les endroits où les feux couvants surviennent sur des flammes, il reste préférable d'installer des détecteurs de fumée à cellule photoélectrique.



#### Emplacement:

Le détecteur de chaleur est conçu pour être installé au mur ou au plafond. Ne pas installer le détecteur à proximité d'un four/plaque de cuisson/poêle. (voir dessin).



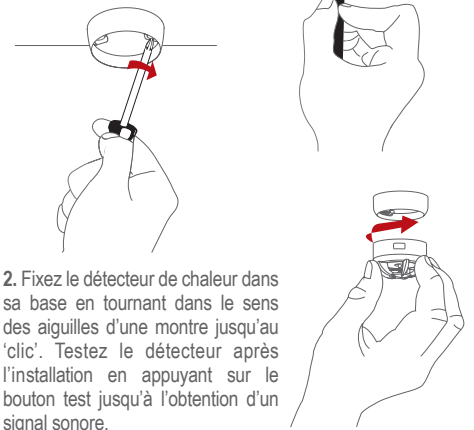
#### Installation du détecteur:

**IMPORTANT:** L'étiquette produit ne doit pas être retirée car elle contient des informations importantes à propos du produit.

1. Le détecteur de chaleur n'est pas dans son socle de montage lors de l'achat. Utilisez le socle de montage pour marquer les emplacements des vis au plafond. Utilisez les vis et chevilles fournies pour installer le socle de montage.

Marquez les emplacements de vis avec un stylo

Utilisez les vis et chevilles fournies pour l'installation



2. Fixez le détecteur de chaleur dans sa base en tournant dans le sens des aiguilles d'une montre jusqu'à 'clac'. Testez le détecteur après l'installation en appuyant sur le bouton test jusqu'à l'obtention d'un signal sonore.

**Signal d'alarme:** Le signal d'alarme est visuel et sonore. En veille, la LED clignote toutes les 48 secondes environ pour indiquer un fonctionnement normal. En mode alarme, la LED clignote et le détecteur émet un son fort et répétitif pour alerter les occupants.

**Fonction silence:** En cas de déclenchement involontaire ou intempestif de l'alarme, appuyez sur le bouton situé sur le côté du détecteur. Ceci va neutraliser l'alarme pendant 10 minutes environ. Passé ce délai, l'alarme reviendra automatiquement en conditions normales de fonctionnement.

**Entretien:** Tester le détecteur une fois par trimestre en appuyant sur le bouton test. Le détecteur doit émettre un signal sonore puissant.

**Depannage:** Si vous rencontrez des déclenchements intempestifs lorsque vous cuisinez, il est fort probable que votre détecteur soit installé trop près des plaques de cuisson. Essayez de le réinstaller un peu plus loin afin d'atténuer ces désagréments.

Si le détecteur de chaleur ne fonctionne pas lorsque vous appuyez sur le bouton test, la cause la plus probable est une pile défectueuse. Le détecteur de chaleur doit alors être remplacé.

**Informations diverses:** Ne pas peindre le détecteur de chaleur.

**Recyclage :** Merci de recycler correctement la pile et le produit en fin de vie. Ceci est un déchet électronique qui doit être recyclé.



Le marquage CE apposé sur ce produit atteste sa conformité aux directives européennes qui lui sont applicables.

Testé selon la norme EN54-5 Class A1/R pour les systèmes de détection et d'alarmes incendies.

Signal sonore selon la norme ISO 8201.

Tous droits réservés: CAVIUS Aps n'assume aucune responsabilité pour les erreurs qui peuvent apparaître dans ce manuel. En outre, CAVIUS Aps se réserve le droit de modifier le matériel, le logiciel et / ou les spécifications détaillées dans le présent document à tout moment et sans préavis, et CAVIUS Aps ne s'engage pas à mettre à jour les informations contenues dans ce document. Toutes les marques citées dans ce document sont la propriété de leurs propriétaires respectifs. Copyright © CAVIUS Aps.

Développé par CAVIUS Aps Julsøvej 16, DK-8600  
Fabriqué en R.P.C.